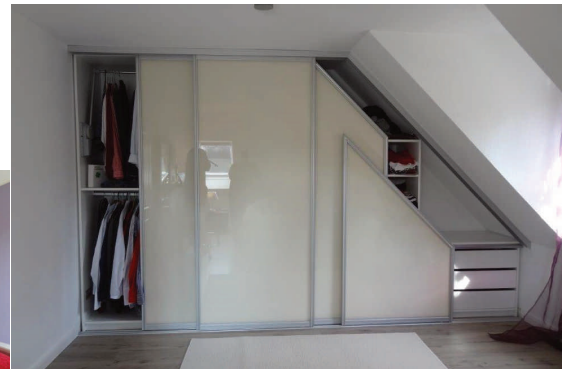
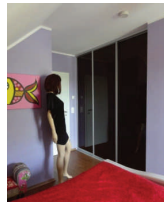


Raumteiler auf Maß (Türen fertig montiert)



Bestellung:
Anfrage:



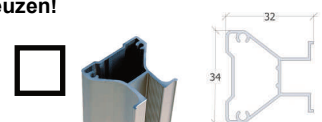
Schiebetüren für Schrankfassaden, Raumteiler, begehbare Schränke uvm.
Aluminium Rahmentüren auf Maß - montagefertig geliefert.

Oberflächen :

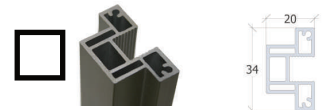
Aluminium EV1 eloxiert oder weiß beschichtet RAL 9010 / 9016
NEU in RAL 9005 schwarz Struktur!

Bitte ankreuzen!

Profil Baseline

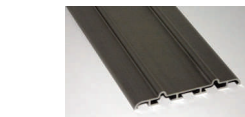


Profil Slimline

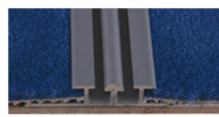


Diverse Holzdekore, Klar- und
Mattgläser, sowie Spiegel aus
unserem aktuellen Sortiment
zur Ansicht:

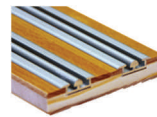
MDH Ahorn	MDF streichfähige Oberfläche	EHO Ahorn Natur
MDH Buche	MDH Nussbaum	EHO Buche Natur
Weiß glatt Egger W980 SM	Weiß miniperl Egger W980 ST2	EHO Eiche Natur
Lackglas schwarz Classic	Lackglas Purpur Rot	Lackglas Rot Luminous
Lackglas Orange Classic	Lackglas Gelb Classic	Lackglas Beige Classic
Lackglas Blau Luminous	Lackglas Blau- aluminium	Lackglas Pastellblau
Lackglas Silber- aluminium	Lackglas Lichtgrau	Lackglas Dunkelgrün
Satinato (VSG mit matter Folie)	Glas weiß	Spiegel



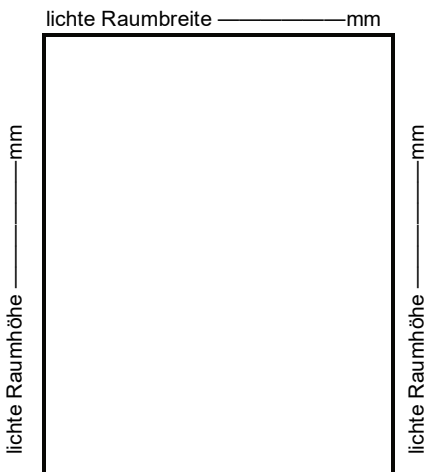
Bodenschiene
z. anschrauben
oder aufkleben



Teppichboden-
schiene



Parkettboden-
schiene



Bei Schrägen bitte Skizze anfertigen

**Türen, Führungsprofile, Laufprofile
auch in weiß beschichtet RAL 9010 oder 9016 lieferbar!
Neu in RAL 9005 schwarz Struktur!**

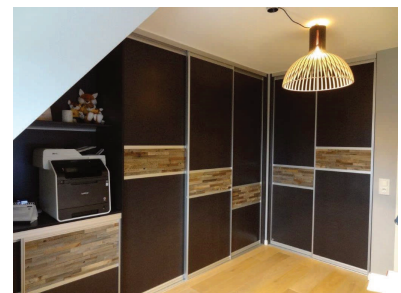
Anzahl Sprossen
pro Türe Stück

So geht's Dämpfung

- Raumteiler Typ auswählen
- Oberfläche auswählen
- verwendetes Material für Füllung auswählen oder Füllung definieren
- lichte Raumbreite und Höhe eintragen (restliche Maße wie z.B. Füllungsmaße, Überlappung werden von uns ausgerechnet).
- Füllungsmaße werden bei Angebot oder Auftragsbestätigung mitgeteilt.

**fertig montiert nach Ihren Maßangaben!
Inkl. Füllungen (Holz, Glas, Spiegel)**

Anzahl Türen Stück
auf Bahnen Stück



Im Anlagenpreis enthalten:

Lauf- und Führungsschienen, alle erforderliche Beschläge wie Lauf- und Führungsrollen, Montageschrauben und Abdeckungen für Stanzlöcher, Positionierer zum Kleben in der Führungsschiene. Wenn nicht anders angegeben wird die Laufschiene 1- oder 2-bahnig zum Kleben geliefert.

Bei Bestellungen mit Füllungen, sind die Türen bereits fertig montiert!

Firmenstempel:

Firma: _____

Telefonnummer für evtl. Rückfragen: _____

Kommission / Bestellnummer: _____